

OVERSCHUIFFLENZEN

Overschuifflenzen volgens DIN.2642, type F, PN.10 geboord, zonder roestbescherming, vervaardigd uit materiaal S235JR volgens EN 10025 (RSt.37.2)

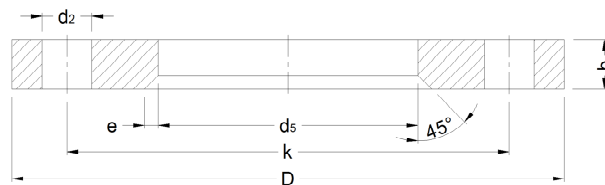
of volgens EN 1092-1 type 02 materiaal P235GH volgens EN 10028-2 of P250GH volgens DIN-EN 10222-2.



VAN DER WAGT BV - SASSENHEIM

Postbus 90 2170 AB Sassenheim
Industriekade 36 2172 HW Sassenheim
Tel. 0252 211448 Fax. 0252 215267

E-mail: info@vanderwagtbv.nl
Homepage: www.vanderwagtbv.nl



Groep	5
Bladnummer	1

(Afmetingen kleiner dan DN50 zijn volgens PN40, afmetingen tussen DN50 tot DN150 zijn volgens PN16.)

Artikelnr.	nom.	uitw.	D	b	k	aantal	d2	d5	e	gewicht kg.
	10	17.2	90	14	60	4	14	19	3	0.599
232642021	15	21.3	95	14	65	4	14	24	3	0.689
232642026	20	26.9	105	16	75	4	14	30	3	0.806
232642033	25	33.7	115	16	85	4	14	36	4	1.11
232642042	32	42.4	140	16	100	4	18	46	4	1.64
232642048	40	48.3	150	16	110	4	18	54	4	1.86
232642057	50	57	165	16	125	4	18	62	5	2.20
232642060	50	60.3	165	16	125	4	18	65	5	2.20
232642076	65	76.1	185	16	145	4	18	81	5	2.62
232642088	80	88.9	200	18	160	8	18	94	5	3.32
232642108	100	108	220	18	180	8	18	113	5	3.67
232642114	100	114.3	220	18	180	8	18	119	5	3.67
232642133	125	133	250	18	210	8	18	138	5	4.54
232642139	125	139.7	250	18	210	8	18	145	5	4.54
232642159	150	159	285	18	240	8	22	164	5	5.60
232642168	150	168.3	285	18	240	8	22	173	5	5.60
232642219	200	219.1	340	24	295	12	22	225	5	7.46
232642267	250	267	395	26	350	12	22	273	5	10.3
232642273	250	273	395	26	350	12	22	279	5	10.3
232642323	300	323.9	445	26	400	12	22	329	5	14.0
	350	355.6	505	30	460	16	22	362	6	18.5
	400	406.4	565	32	515	16	26	413	6	25.0
	500	508	670	38	620	20	26	517	6	37.0
	600	609.6	780	44	725	20	30	618	7	56.3
	700	711.2	895	50	840	24	30	721	7	80.4
	800	812.8	1015	56	950	24	33	824	7	113.2