

# PIJPBEUGELS

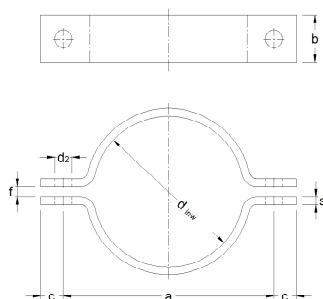
Pijpbeugels volgens DIN.3567, vorm A.  
Uitvoering: zwart



**VAN DER WAGT BV - SASSENHEIM**

Postbus 90 2170 AB Sassenheim  
Industriekade 36 2172 HW Sassenheim  
Tel. 0252 211448 Fax. 0252 215267

E-mail: [info@vanderwagtbv.nl](mailto:info@vanderwagtbv.nl)  
Homepage: [www.vanderwagtbv.nl](http://www.vanderwagtbv.nl)



Groep	9
Bladnummer	1

Artikelnr.	nom.	voor pijp uitw.	inw. diam. beugel	afmetingen			breedte x dikte b x s	gewicht kg/stel	
				a	aantal gaten	d2			
535670021	15	21.3	22	56	2	11.5	30 x 5	15/ 7	0,20
535670026	20	26.9	27	66	2	11.5	30 x 5	15/ 7	0,24
535670033	25	33.7	24	72	2	11.5	30 x 5	15/ 7	0,26
535670042	32	42.4	43	82	2	11.5	30 x 5	15/ 7	0,28
535670048	40	48.3	49	88	2	11.5	30 x 5	15/ 7	0,30
535670060	50	60.3	61	108	2	14	40 x 6	18/ 9	0,58
535670071	65	76.1	77	122	2	14	40 x 6	18/ 9	0,70
535670088	80	88.9	89	136	2	14	40 x 6	18/ 9	0,76
535670114	100	114.3	115	178	2	18	50 x 8	24/11	1,64
535670139	125	139.7	140	204	2	18	50 x 8	24/11	1,84
535670168	150	168.3	169	232	2	18	50 x 8	24/11	2,08
535670219	200	219.1	220	284	2	18	50 x 8	24/11	2,64
535670273	250	273	273	348	2	23	60 x 8	30/14	3,92
535670323	300	323.9	324	398	2	23	60 x 8	30/14	4,50
535670355	350	355.6	356	432	2	23	60 x 8	30/14	3,10
535670406	400	406.4	407	498	2	27	70 x 10	36/18	8,52
535670457	450	457	458	550	2	27	70 x 10	36/18	9,18
535670508	500	508	508	600	2	27	70 x 10	36/18	10,20
535670609	600	609.6	610	730	2	33	80 x 12	45/22	17,62
	700	711.2	712	832	2	33	80 x 12	45/22	
	800	812.8	813	954	2	39	100 x 15	54/26	
	1000	1016	1017	1160	2	39	100 x 15	54/26	