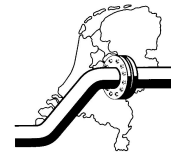


VLAKKE BLINDFLENZEN PN6

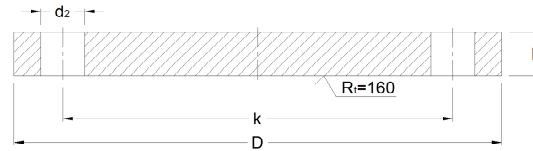
Blindflenzen (EN 1092-1 type 05), afmetingen volgens DIN.2527, nominale druk PN. 6, vervaardigd uit materiaal S235, buitenrand en dichtingsvlak afgedraaid.



VAN DER WAGT BV - SASSENHEIM

Postbus 90 2170 AB Sassenheim
Industriekade 36 2172 HW Sassenheim
Tel. 0252 211448 Fax. 0252 215267

E-mail: info@vanderwagtbv.nl
Homepage: www.vanderwagtbv.nl

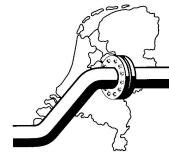


Groep	4
Bladnummer	7

nom.	D	b	k	aantal	d2	gewicht kg.
10	75	12	50	4	11	0.38
15	80	12	55	4	11	0.44
20	90	14	65	4	11	0.65
25	100	14	75	4	11	0.82
32	120	14	90	4	14	1.17
40	130	14	100	4	14	1.39
50	140	14	110	4	14	1.62
65	160	14	130	4	14	2.44
80	190	16	150	4	18	3.43
100	210	16	170	4	18	4.76
125	240	18	200	8	18	6.11
150	265	18	225	8	18	7.51
200	320	20	280	8	18	12.3
250	375	22	335	12	18	18.3
300	440	22	395	12	22	25.3
350	490	22	445	12	22	31.6
400	540	22	495	16	22	38.4
500	645	24	600	20	22	60.4

VLAKKE BLINDFLENZEN PN10

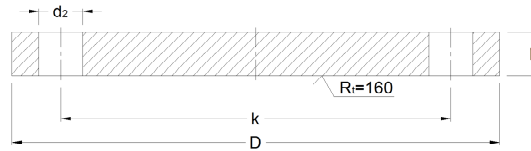
Blindflenzen (EN 1092-1 type 05), afmetingen volgens DIN.2527 (afwijkende dikte), nominale druk PN.10, vervaardigd uit materiaal S235, buitenrand en dichtingsvlak afgedraaid.



VAN DER WAGT BV - SASSENHEIM

Postbus 90 2170 AB Sassenheim
Industriekade 36 2172 HW Sassenheim
Tel. 0252 211448 Fax. 0252 215267

E-mail: info@vanderwagt bv.nl
Homepage: www.vanderwagt bv.nl



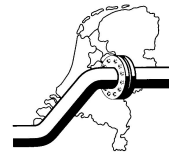
Groep	4
Bladnummer	8

(Afmetingen kleiner dan DN50 zie PN40, afmetingen tussen DN50 tot DN150 zie PN16.)

Artikelnr.	nom.	D	b	k	aantal	d2	gewicht kg.
202000080	80	200	20	160	4	18	4.77
202000200	200	340	24	295	8	22	16.5
202000250	250	395	26	350	12	22	24.0
202000300	300	445	26	400	12	22	30.9
202000350	350	505	26	460	16	22	40.6
202000400	400	565	26	515	16	26	49.4
202000450	450	615	26	565	20	26	59.0
202000500	500	670	28	620	20	26	75.0
202000600	600	780	28	725	20	30	102.0
202000700	700	895	30	840	24	30	144.2
202000800	800	1015	32	950	24	33	198.1
202000900	900	1115	34	1050	28	33	254.2
202001000	1000	1230	34	1160	28	36	309.5

VLAKKE BLINDFLENZEN PN16

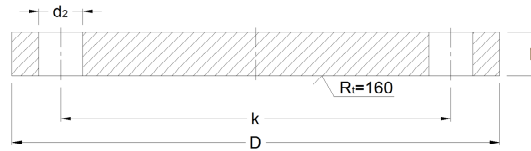
Blindflenzen (EN 1092-1 type 05), afmetingen volgens DIN.2527, nominale druk PN.16, vervaardigd uit materiaal S235, buitenrand en dichtingsvlak afgedraaid.



VAN DER WAGT BV - SASSENHEIM

Postbus 90 2170 AB Sassenheim
Industriekade 36 2172 HW Sassenheim
Tel. 0252 211448 Fax. 0252 215267

E-mail: info@vanderwagtbv.nl
Homepage: www.vanderwagtbv.nl



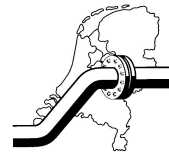
Groep	4
Bladnummer	9

(Afmetingen kleiner dan DN50 zie PN40.)

Artikelnr.	nom.	D	b	k	aantal	d2	gewicht kg.
203000010	10	90	14	60	4	14	0.63
203000015	15	95	14	65	4	14	0.72
203000020	20	105	16	75	4	14	1.01
203000025	25	115	16	85	4	14	1.23
203000032	32	140	16	100	4	18	1.80
203000040	40	150	16	110	4	18	2.09
203000050	50	165	18	125	4	18	2.88
203000065	65	185	18	145	4	18	3.66
203000080	80	200	20	160	8	18	4.61
203000100	100	220	20	180	8	18	5.65
203000125	125	250	22	210	8	18	8.42
203000150	150	285	22	240	8	22	10.40
203000200	200	340	24	295	12	22	16.10
203000250	250	405	26	355	12	26	24.90
203000300	300	460	28	410	12	26	35.10
	350	520	30	470	16	26	47.80
	400	580	32	525	16	30	63.50
	500	715	36	650	20	33	102.00

VLAKKE BLINDFLENZEN PN25

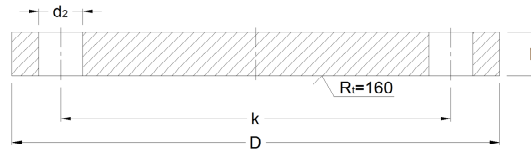
Blindflenzen (EN 1092-1 type 05), afmetingen volgens DIN.2527 (afwijkende dikte), nominale druk PN.25, vervaardigd uit materiaal S235, buitenrand en dichtingsvlak afgedraaid.



VAN DER WAGT BV - SASSENHEIM

Postbus 90 2170 AB Sassenheim
Industriekade 36 2172 HW Sassenheim
Tel. 0252 211448 Fax. 0252 215267

E-mail: info@vanderwagtbv.nl
Homepage: www.vanderwagtbv.nl



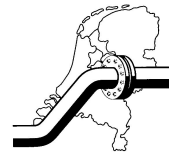
(Afmetingen kleiner dan DN200 zie PN40.)

Groep	4
Bladnummer	10

nom.	D	b	k	aantal	d2	gewicht kg.
200	360	30	310	12	26	22.3
250	425	32	370	12	30	33.5
300	485	34	430	16	30	46.3
350	555	38	490	16	33	68.0
400	620	40	550	16	36	89.7
500	730	45	660	20	36	138.0

VLAKKE BLINDFLENZEN PN40

Blindflenzen (EN 1092-1 type 05), afmetingen volgens DIN.2527 (afwijkende dikte), nominale druk PN.40, vervaardigd uit materiaal S235, buitenrand en dichtingsvlak afgedraaid.



VAN DER WAGT BV - SASSENHEIM

Postbus 90 2170 AB Sassenheim
Industriekade 36 2172 HW Sassenheim
Tel. 0252 211448 Fax. 0252 215267

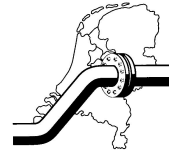
E-mail: info@vanderwagt bv.nl
Homepage: www.vanderwagt bv.nl

Groep 4
Bladnummer 11

Artikelnr.	nom.	D	b	k	aantal	d2	gewicht kg.
205000010	10	90	16	60	4	14	0.72
205000015	15	95	16	65	4	14	0.81
205000020	20	105	18	75	4	14	1.24
	25	115	18	85	4	14	1.38
	32	140	18	100	4	18	2.03
205000040	40	150	18	110	4	18	2.35
	50	165	20	125	4	18	3.20
205000065	65	185	22	145	8	18	4.29
205000080	80	200	24	160	8	18	5.88
	100	235	24	190	8	22	7.54
205000125	125	270	26	220	8	26	10.8
205000150	150	300	28	250	8	26	14.5
	200	375	34	320	12	30	27.2
205000250	250	450	38	385	12	33	43.8
	300	515	42	450	16	33	63.3
	350	580	46	510	16	36	89.5
	400	660	50	585	16	39	127.0
	500	755	56	670	20	42	172.0

VLAKKE BLINDFLENZEN DIN.1882

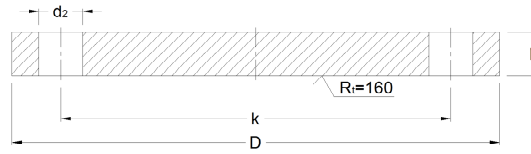
Blindflenzen, afmetingen volgens DIN.1882, vervaardigd uit materiaal S235, buitenrand en dichtingsvlak afgedraaid.



VAN DER WAGT BV - SASSENHEIM

Postbus 90 2170 AB Sassenheim
Industriekade 36 2172 HW Sassenheim
Tel. 0252 211448 Fax. 0252 215267

E-mail: info@vanderwagtbv.nl
Homepage: www.vanderwagtbv.nl



Groep	4
Bladnummer	12

nom.	D	b	k	aantal	d2	gewicht kg.
100	230	20	180	4	22	6.30
125	260	22	210	4	22	8.90
150	290	22	240	6	22	11.00
200	350	24	300	6	22	17.70
250	400	26	350	8	22	25.00
300	450	26	400	8	22	31.90
350	520	26	465	10	26	42.30
400	575	26	520	10	26	52.00
500	680	28	625	12	26	78.50