

## VLAKKE LASFLENZEN PN6

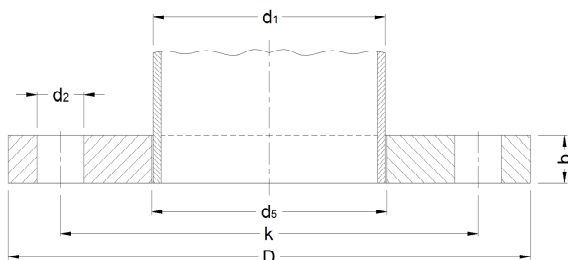
Vlakke lasflenzen (EN 1092-1 type 01), afmetingen volgens DIN.2573, vorm B, nominale druk PN. 6, vervaardigd uit materiaal S235, binnen- en buitenrand en één dichtingsvlak afgedraaid, zonder afschuining.



**VAN DER WAGT BV - SASSENHEIM**

Postbus 90 2170 AB Sassenheim  
Industriekade 36 2172 HW Sassenheim  
Tel. 0252 211448 Fax. 0252 215267

E-mail: [info@vanderwagtbv.nl](mailto:info@vanderwagtbv.nl)  
Homepage: [www.vanderwagtbv.nl](http://www.vanderwagtbv.nl)



Groep	4
Bladnummer	1

Artikelnr.	nom.	uitw.		D	b	k	aantal	d2	d5	gewicht kg.
		d1	D							
	10	17.2	75	12	50	4	11	17.7	0.363	
191000021	15	21.3	80	12	55	4	11	22.0	0.410	
191000026	20	26.9	90	14	65	4	11	27.6	0.600	
	25	33.7	100	14	75	4	11	34.4	0.740	
191000042	32	42.4	120	16	90	4	14	43.1	1.19	
191000048	40	48.3	130	16	100	4	14	49.0	1.39	
	50	57	140	16	110	4	14	58.1	1.53	
191000060	50	60.3	140	16	110	4	14	61.1	1.53	
	65	76.1	160	16	130	4	14	77.1	1.89	
191000088	80	88.9	190	18	150	4	14	90.3	2.98	
191000108	100	108	210	18	170	4	18	109.6	3.46	
	100	114.3	210	18	170	4	18	115.9	3.46	
	125	133	240	20	200	8	18	134.8	4.60	
191000139	125	139.7	240	20	200	8	18	141.6	4.60	
191000159	150	159	265	20	225	8	18	161.1	5.22	
191000168	150	168.3	265	20	225	8	18	170.5	5.22	
191000219	200	219.1	320	22	280	8	18	221.8	7.15	
	250	267	375	24	335	12	18	270.2	9.61	
191000273	250	273	375	24	335	12	18	276.2	9.61	
	300	323.9	440	24	395	12	22	327.6	12.6	
	350	355.6	490	26	445	12	22	359.7	15.6	
	400	406.4	540	28	495	16	22	411.0	18.4	
	450	457	595	30	550	16	22	462.3	21.4	
	500	508	645	30	600	20	22	513.6	24.6	

## VLAKKE LASFLENZEN PN10

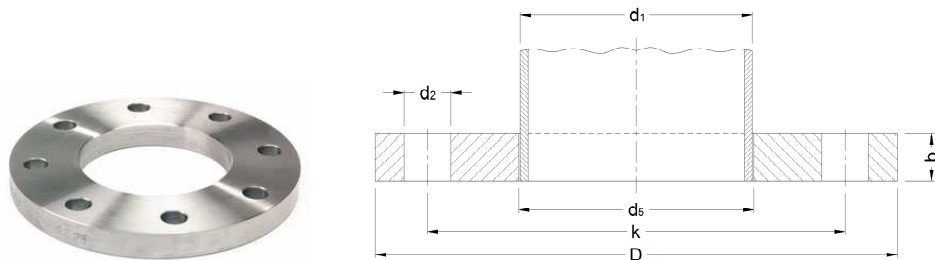
Vlakke lasflenzen (EN 1092-1 type 01), afmetingen volgens DIN.2576 (afwijkende dikte), vorm B, nominale druk PN.10, vervaardigd uit materiaal S235, binnen- en buitenrand en één dichtingsvlak afgedraaid, zonder afschuining.



**VAN DER WAGT BV - SASSENHEIM**

Postbus 90 2170 AB Sassenheim  
Industriekade 36 2172 HW Sassenheim  
Tel. 0252 211448 Fax. 0252 215267

E-mail: [info@vanderwagtbv.nl](mailto:info@vanderwagtbv.nl)  
Homepage: [www.vanderwagtbv.nl](http://www.vanderwagtbv.nl)



(Afmetingen kleiner dan DN50 zie PN40, afmetingen tussen DN50 tot DN150 zie PN16.)

Groep	4
Bladnummer	2

Artikelnr.	nom.	uitw.		b	k	aantal	d2	d5	gewicht kg.
		d1	D						
192000088	80	88.9	200	20	160	4	18	90.3	3.79
192000219	200	219.1	340	24	295	8	22	221.8	9.31
	250	267	395	26	350	12	22	270.2	12.50
192000273	250	273	395	26	350	12	22	276.2	11.90
192000323	300	323.9	445	26	400	12	22	327.6	13.80
192000355	350	355.6	505	26	460	16	22	359.7	19.30
192000406	400	406.4	565	26	515	16	26	411.0	22.85
192000457	450	457	615	26	565	20	26	462.3	27.00
192000508	500	508	670	28	620	20	26	513.6	30.45
192000609	600	609.6	780	28	725	20	30	614.0	37.80
192000711	700	711.2	895	30	840	24	30	715.0	50.43
192000812	800	812.8	1015	32	950	24	33	817.0	67.00
192000914	900	914.4	1115	34	1050	28	33	918.0	78.35
192001016	1000	1016	1230	34	1160	28	36	1020.0	91.00

# VLAKKE LASFLENZEN PN16

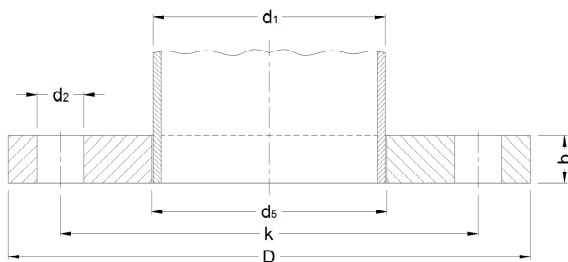
Vlakke lasflenzen (EN 1092-1 type 01), afmetingen volgens DIN.2576 (afwijkende dikte), vorm B, nominale druk PN.16, vervaardigd uit materiaal S235JR, binnen- en buitenrand en één dichtingsvlak afgedraaid, zonder afschuining.



**VAN DER WAGT BV - SASSENHEIM**

Postbus 90 2170 AB Sassenheim  
Industriekade 36 2172 HW Sassenheim  
Tel. 0252 211448 Fax. 0252 215267

E-mail: [info@vanderwagt.nl](mailto:info@vanderwagt.nl)  
Homepage: [www.vanderwagt.nl](http://www.vanderwagt.nl)



Groep	4
Bladnummer	3

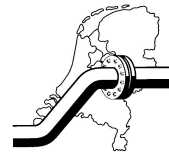
(Afmetingen kleiner dan DN50 zie PN40.)

Artikelnr.	nom.	uitw.		b	k	aantal	d2	d5	gewicht kg.
		d1	D						
193000017	10	17.2	90	14	60	4	14	17.7	0.605
193000021	15	21.3	95	14	65	4	14	22.0	0.669
193000026	20	26.9	105	16	75	4	14	27.6	0.936
193000033	25	33.7	115	16	85	4	14	34.4	1.11
193000042	32	42.4	140	16	100	4	18	43.1	1.62
193000048	40	48.3	150	16	110	4	18	49.0	1.86
193000057	50	57	165	18	125	4	18	58.1	2.51
193000060	50	60.3	165	18	125	4	18	61.1	2.47
193000076	65	76.1	185	18	145	4 <sup>a</sup>	18	77.1	3.00
193000088	80	88.9	200	20	160	8	18	90.3	3.79
193000108	100	108	220	20	180	8	18	109.6	4.20
193000114	100	114.3	220	20	180	8	18	115.9	4.03
193000133	125	133	250	22	210	8	18	134.8	5.71
193000139	125	139.7	250	22	210	8	18	141.6	5.46
193000159	150	159	285	22	240	8	22	161.1	6.72
193000168	150	168.3	285	22	240	8	22	170.5	6.57
193000219	200	219.1	340	22	295	12	22	221.8	9.31
	250	267	405	26	355	12	26	270.2	13.46
193000273	250	273	405	26	355	12	26	276.2	13.46
193000323	300	323.9	460	28	410	12	26	327.6	22.15
193000355	350	355.6	520	30	470	16	26	359.7	28.44
193000406	400	406.4	580	32	525	16	30	411.0	38.55
	500	508	715	34	650	20	33	513.6	67.78

<sup>a</sup> = volgens de nieuwe Europese norm EN 1092-1 zijn deze flenzen voorzien van 8 gaten ipv 4

## VLAKKE LASFLENZEN PN25

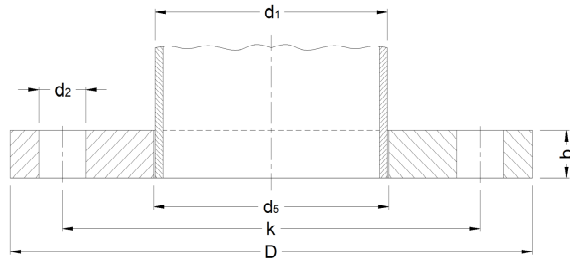
Vlakke lasflenzen (EN 1092-1 type 01), afmetingen volgens DIN.2576 (afwijkende dikte), vorm B, nominale druk PN.25, vervaardigd uit materiaal S235JR, binnen- en buitenrand en één dichtingsvlak afgedraaid, zonder afschuining.



**VAN DER WAGT BV - SASSENHEIM**

Postbus 90 2170 AB Sassenheim  
Industriekade 36 2172 HW Sassenheim  
Tel. 0252 211448 Fax. 0252 215267

E-mail: [info@vanderwagtbv.nl](mailto:info@vanderwagtbv.nl)  
Homepage: [www.vanderwagtbv.nl](http://www.vanderwagtbv.nl)



(Afmetingen kleiner dan DN200 zie PN40.)

Groep	4
Bladnummer	4

nom.	uitw.		b	k	aantal	d2	d5	gewicht kg.
	d1	D						
200	219.1	360	30	310	12	26	221.5	14.3
250	273	425	32	370	12	30	276.5	20.1
300	323.9	485	34	430	16	30	327.5	26.6
350	355.6	555	38	490	16	33	359.5	41.8
400	406.4	620	40	550	16	36	411.0	57.6
450	457	670	45	600	20	36	462.0	69.8
500	508	730	45	660	20	36	513.5	87.0

## VLAKKE LASFLENZEN PN.40

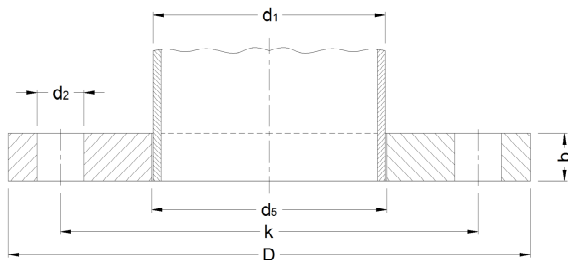
Vlakke lasflenzen (EN 1092-1 type 01), afmetingen volgens DIN.2576 (afwijkende dikte), vorm B, nominale druk PN.40, vervaardigd uit materiaal S235JR, binnen- en buitenrand en één dichtingsvlak afgedraaid, zonder afschuining.



**VAN DER WAGT BV - SASSENHEIM**

Postbus 90 2170 AB Sassenheim  
Industriekade 36 2172 HW Sassenheim  
Tel. 0252 211448 Fax. 0252 215267

E-mail: [info@vanderwagtbv.nl](mailto:info@vanderwagtbv.nl)  
Homepage: [www.vanderwagtbv.nl](http://www.vanderwagtbv.nl)

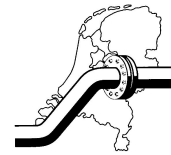


Groep	4
Bladnummer	5

nom.	uitw.							gewicht
	d1	D	b	k	aantal	d2	d5	kg.
10	17.2	90	16	60	4	14	17.7	0.72
15	21.3	95	16	65	4	14	22.0	0.81
20	26.9	105	18	75	4	14	27.6	1.24
25	33.7	115	18	85	4	14	34.4	1.38
32	42.4	140	18	100	4	18	43.1	2.03
40	48.3	150	18	110	4	18	49.0	2.35
50	60.3	165	20	125	4	18	61.1	3.20
65	76.1	185	22	145	8	18	77.1	4.29
80	88.9	200	24	160	8	18	90.3	5.88
100	114.3	235	24	190	8	22	115.9	7.54
125	139.7	270	26	220	8	26	141.6	10.8
150	168.3	300	28	250	8	26	170.5	14.5
200	219.1	375	34	320	12	30	221.8	27.2
250	273	450	38	385	12	33	276.2	43.8
300	323.9	515	42	450	16	33	327.6	63.3
350	355.6	580	46	510	16	36	359.7	89.5
400	406.4	660	50	585	16	39	411.0	127.0
500	508	755	56	670	20	42	513.6	172.0

# VLAKKE LASFLENZEN DIN.1882

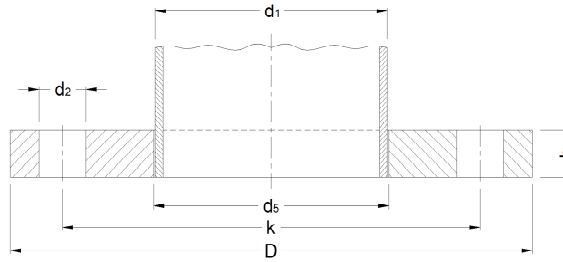
Vlakke lasflenzen, afmetingen volgens DIN.1882, vorm B, vervaardigd uit materiaal S235JR, binnen- en buitenrand en één dichtingsvlak afgedraaid, zonder afschuining.



**VAN DER WAGT BV - SASSENHEIM**

Postbus 90 2170 AB Sassenheim  
Industriekade 36 2172 HW Sassenheim  
Tel. 0252 211448 Fax. 0252 215267

E-mail: [info@vanderwagtbv.nl](mailto:info@vanderwagtbv.nl)  
Homepage: [www.vanderwagtbv.nl](http://www.vanderwagtbv.nl)



Groep 4  
Bladnummer 6

nom.	uitw.		b	k	aantal	d2	d5	gewicht kg.
	d1	D						
100	108	230	20	180	4	22	109.6	4.80
100	114.3	230	20	180	4	22	115.9	4.80
125	133	260	22	210	4	22	134.8	6.50
125	139.7	260	22	210	4	22	141.6	6.50
150	159	290	22	240	6	22	161.1	7.50
150	168.3	290	22	240	6	22	170.5	7.50
200	219.1	350	24	300	6	22	221.8	10.70
250	267	400	26	350	8	22	270.2	13.50
250	273	400	26	350	8	22	276.2	13.50
300	323.9	450	26	400	8	22	327.6	15.50
350	355.6	520	26	465	10	26	359.7	20.50
400	406.4	575	26	520	10	26	411	23.70
500	508	680	28	625	12	26	513.6	31.50