

VOORLASFLENZEN PN6

Gesmede stalen voorlasflenzen volgens DIN.2631, vervaardigd uit materiaal C.22.8 volgens DIN 17243,

of volgens EN 1092-1 type 11 PN6, materiaal P250GH volgens DIN-EN 10222-2,

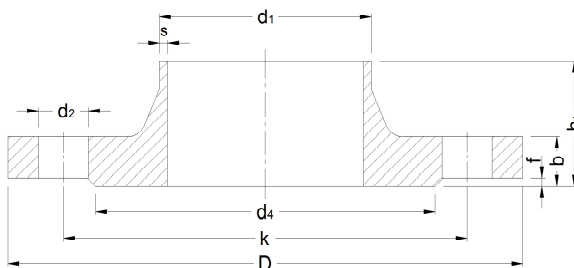
zonder roestbescherming, desgewenst met keuringsrapport volgens N.10204/3.1.



VAN DER WAGT BV - SASSENHEIM

Postbus 90 2170 AB Sassenheim
Industriekade 36 2172 HW Sassenheim
Tel. 0252 211448 Fax. 0252 215267

E-mail: info@vanderwagtbv.nl
Homepage: www.vanderwagtbv.nl



Groep	3
Bladnummer	1

Artikelnr.	d1	D	b	k	aantal	d2	s	h1	dichtingsvlak d4 / f	gewicht kg.
	17.2	75	12	50	4	11	2.0	28	35 / 2	0.353
426310021	21.3	80	12	55	4	11	2.0	30	40 / 2	0.408
426310026	26.9	90	14	65	4	11	2.3	32	50 / 2	0.621
426310033	33.7	100	14	75	4	11	2.6	35	60 / 2	0.762
426310042	42.4	120	14	90	4	14	2.6	35	70 / 2	1.11
426310048	48.3	130	14	100	4	14	2.6	38	80 / 3	1.26
	57	140	14	110	4	14	2.9	38	90 / 3	1.43
426310060	60.3	140	14	110	4	14	2.9	38	90 / 3	1.43
426310076	76.1	160	14	130	4	14	2.9	38	110 / 3	1.77
426310088	88.9	190	16	150	4	18	3.2	42	128 / 3	2.88
	108	210	16	170	4	18	3.6	45	148 / 3	3.41
426310114	114.3	210	16	170	4	18	3.6	45	148 / 3	3.41
	133	240	18	200	8	18	4.0	48	178 / 3	4.65
426310139	139.7	240	18	200	8	18	4.0	48	178 / 3	4.65
426310159	159	265	18	225	8	18	4.5	48	202 / 3	5.50
426310168	168.3	265	18	225	8	18	4.5	48	202 / 3	5.50
	219.1	320	20	280	8	18	6.3	55	258 / 3	8.60
	267	375	22	335	12	18	6.3	60	312 / 3	11.7
	273	375	22	335	12	18	6.3	60	312 / 3	11.7
	323.9	440	22	395	12	22	7.1	62	365 / 4	15.3
	355.6	490	22	445	12	22	7.1	62	415 / 4	20.3
	406.4	540	22	495	16	22	7.1	65	465 / 4	23.1
	457	595	22	550	16	22	7.1	65	520 / 4	27.0
	508.0	645	24	600	20	22	7.1	68	570 / 4	30.8
	609.6	755	30	705	20	26	7.1	70	670 / 5	44.0
	711.2	860	30	810	24	26	8.0	76	775 / 5	53.7
	812.8	975	30	920	24	30	8.0	76	880 / 5	64.4
	914.4	1075	34	1020	24	30	8.0	78	980 / 5	79.2
	1016.0	1175	38	1120	28	30	8.0	82	1080 / 5	98.6
	1220.0	1405	42	1340	32	33	8.8	104	1295 / 5	152

VOORLASFLENZEN PN10

Gesmede stalen voorlasflenzen volgens DIN.2632, vervaardigd uit materiaal C.22.8 volgens DIN 17243,

of volgens EN 1092-1 type 11 PN10, materiaal P250GH volgens DIN-EN 10222-2,

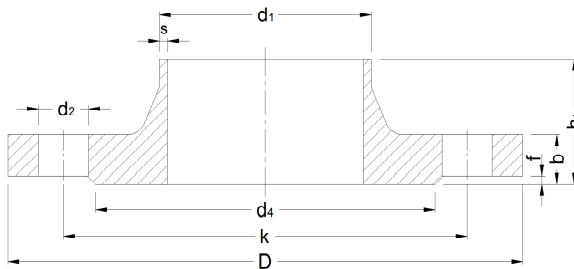
zonder roestbescherming, desgewenst met keuringsrapport volgens N.10204/3.1.



VAN DER WAGT BV - SASSENHEIM

Postbus 90 2170 AB Sassenheim
Industriekade 36 2172 HW Sassenheim
Tel. 0252 211448 Fax. 0252 215267

E-mail: info@vanderwagt.nl
Homepage: www.vanderwagt.nl



Groep 3
Bladnummer 2

(Afmetingen kleiner dan DN50 zie PN40, afmetingen tussen DN50 tot DN150 zie PN16.)

Artikelnr.	uitw.		b	k	aantal	d2	s	h1	dichtings- vlak d4 / f	gewicht kg.
	d1	D								
426320088	88.9	200	20	160	4	18	3.2	50	138 / 3	3.70
426320219	219.1	340	24	295	8	22	6.3	62	268 / 3	11.6
	267	395	26	350	12	22	6.3	68	320 / 3	15.8
426320273	273	395	26	350	12	22	6.3	68	320 / 3	15.8
426320323	323.9	445	26	400	12	22	7.1	68	370 / 4	18.3
426320355	355.6	505	26	460	16	22	7.1	68	430 / 4	25.3
426320406	406.4	565	26	515	16	26	7.1	72	482 / 4	30.6
426320457	457	615	28	565	20	26	7.1	72	482 / 4	35.1
426320508	508	670	28	620	20	26	7.1	75	585 / 4	40.5
426320609	609.6	780	30	725	20	30	7.1	82	685 / 5	52.9
426320711	711.2	895	35	840	24	30	8.0	85	800 / 5	75.8
426320812	812.8	1015	38	950	24	33	8.0	96	905 / 5	102
426320914	914.4	1115	38	1050	28	33	10	99	1005 / 5	121
426321016	1016	1230	44	1160	28	36	10	105	1110 / 5	161
426321220	1219	1455	55	1380	32	39	11	132	1330 / 5	258
	1422	1675	65	1590	36	42	12	143	1535 / 5	371
	1626	1915	75	1820	40	48	14	159	1760 / 5	547
	1829	2115	85	2020	44	48	15	175	1960 / 5	691
	2032	2325	90	2230	48	48	16	186	2170 / 5	830
	2235	2550	100	2440	52	56	18	202	2370 / 5	1073
	2438	2760	110	2650	56	56	20	218	2570 / 5	1329
	2620	2960	110	2850	60	56	22	224	2780 / 5	1574
	2820	3180	124	3070	64	56	22	244	3000 / 5	1987
	3020	3405	132	3290	68	62	24	257	3210 / 5	2476

VOORLASFLENZEN PN16

Gesmede stalen voorlasflenzen volgens DIN.2633, vervaardigd uit materiaal C.22.8 volgens DIN 17243,

of volgens EN 1092-1 type 11 PN16, materiaal P250GH volgens DIN-EN 10222-2,

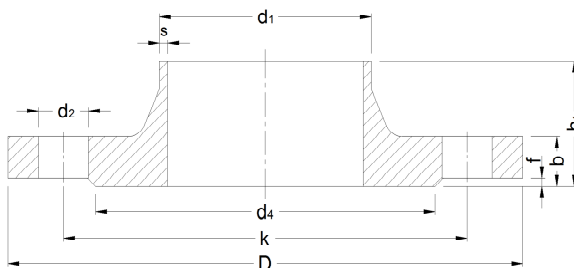
zonder roestbescherming, desgewenst met keuringsrapport volgens N.10204/3.1.



VAN DER WAGT BV - SASSENHEIM

Postbus 90 2170 AB Sassenheim
Industriekade 36 2172 HW Sassenheim
Tel. 0252 211448 Fax. 0252 215267

E-mail: info@vanderwagtbv.nl
Homepage: www.vanderwagtbv.nl



Groep	3
Bladnummer	3

(Afmetingen kleiner dan DN50 zie PN40.)

Artikelnr.	uitw.		b	k	aantal	d2	s	h1	dichtingsvlak d4 / f	gewicht kg.
	d1	D								
426330017	17.2	90	14	60	4	14	1.8	35	40 / 2	0.580
426330021	21.3	95	14	65	4	14	2.0	35	45 / 2	0.648
426330026	26.9	105	16	75	4	14	2.3	38	58 / 2	0.952
426330033	33.7	115	16	85	4	14	2.6	38	68 / 2	1.14
426330042	42.4	140	16	100	4	18	2.6	40	78 / 2	1.69
426330044	44.5	150	16	110	4	18	2.6	42	88 / 2	1.86
426330048	48.3	150	16	110	4	18	2.6	42	88 / 2	1.86
426330057	57	165	18	125	4	18	2.9	45	102 / 3	2.53
426330060	60.3	165	18	125	4	18	2.9	45	102 / 3	2.53
426330076	76.1	185	18	145	4 ^a	18	2.9	45	122 / 3	3.06
426330088	88.9	200	20	160	8	20	3.2	50	138 / 3	3.70
426330108	108	220	20	180	8	20	3.6	52	158 / 3	4.62
426330114	114.3	220	20	180	8	20	3.6	52	158 / 3	4.62
426330133	133	250	22	210	8	22	4.0	55	188 / 3	6.30
426330139	139.7	250	22	210	8	22	4.0	55	188 / 3	6.30
426330159	159	285	22	240	8	22	4.5	55	212 / 3	7.75
426330168	168.3	285	22	240	8	22	4.5	55	212 / 3	7.75
426330219	219.1	340	24	295	12	24	6.3	62	268 / 3	11.0
	267	405	26	355	12	26	6.3	70	320 / 3	15.6
426330273	273	405	26	355	12	26	6.3	70	320 / 3	15.6
426330323	323.9	460	28	410	12	26	7.1	78	378 / 4	22.0
	355.6	520	30	470	16	26	8.0	82	438 / 4	31.2
426330406	406.4	580	32	525	16	30	8.0	85	490 / 4	39.3
426330508	508	715	36	650	20	33	8.0	90	610 / 4	61.0
	609.6	840	40	770	20	36	8.8	95	725 / 5	75.4
	711.2	910	40	840	24	36	8.8	100	795 / 5	77
	813.8	1025	41	950	24	39	10	105	900 / 5	101
	914.4	1125	48	1050	28	39	10	110	1000 / 5	122
	1016	1255	59	1170	28	42	10	120	1115 / 5	162
	1220	1485	78	1390	32	48	12.5	130	1330 / 5	243
	1420	1685	84	1590	36	48	14.2	145	1530 / 5	323
	1620	1930	102	1820	40	56	16	160	1750 / 5	479

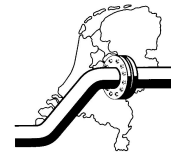
^a = volgens de nieuwe Europese norm EN 1092-1 zijn deze flenzen voorzien van 8 gaten ipv 4

VOORLASFLENZEN PN25

Gesmede stalen voorlasflenzen volgens DIN.2634, vervaardigd uit materiaal C.22.8 volgens DIN 17243,

of volgens EN 1092-1 type 11 PN25, materiaal P250GH volgens DIN-EN 10222-2,

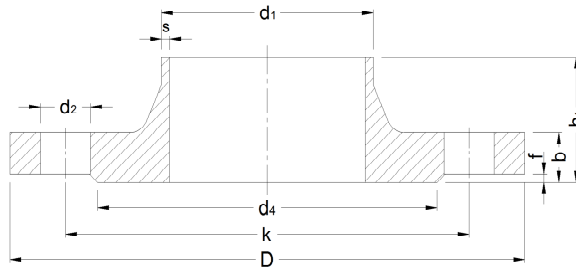
zonder roestbescherming, desgewenst met keuringsrapport volgens N.10204/3.1.



VAN DER WAGT BV - SASSENHEIM

Postbus 90 2170 AB Sassenheim
Industriekade 36 2172 HW Sassenheim
Tel. 0252 211448 Fax. 0252 215267

E-mail: info@vanderwagtbv.nl
Homepage: www.vanderwagtbv.nl



Groep 3
Bladnummer 4

(Afmetingen kleiner dan DN200 zie PN40.)

Artikelnr.	uitw.		b	k	aantal	d2	s	h1	dichtings- vlak d4 / f	gewicht kg.
	d1	D								
	219.1	360	30	310	12	26	6.3	80	278 / 3	17.0
	273	425	32	370	12	30	7.1	88	335 / 3	24.4
426340323	323.9	485	34	430	16	30	8.0	92	450 / 4	31.2
	355.6	555	38	490	16	33	8.0	100	450 / 4	47.2
426340406	406.4	620	40	550	16	36	8.8	110	505 / 4	61.7
	508	730	48	660	20	36	10	125	615 / 4	89.6
	609.6	845	48	770	20	39	11	125	720 / 5	104
	711.2	960	50	875	24	42	12.5	125	820 / 5	136
	812.8	1085	53	990	24	48	14.2	135	930 / 5	186
	914.4	1185	57	1090	28	48	16	145	1030 / 5	236
	1016	1320	63	1210	28	56	17.5	155	1140 / 5	307

VOORLASFLENZEN PN40

Gesmede stalen voorlasflenzen volgens DIN.2635, vervaardigd uit materiaal C.22.8 volgens DIN 17243,

of volgens EN 1092-1 type 11 PN40, materiaal P250GH volgens DIN-EN 10222-2,

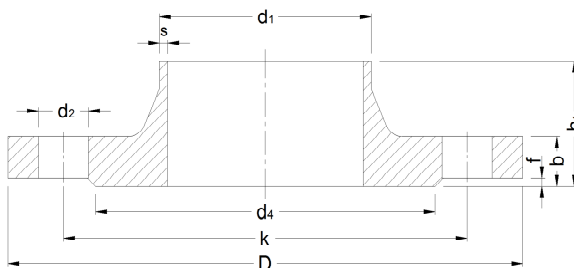
zonder roestbescherming, desgewenst met keuringsrapport volgens N.10204/3.1.



VAN DER WAGT BV - SASSENHEIM

Postbus 90 2170 AB Sassenheim
Industriekade 36 2172 HW Sassenheim
Tel. 0252 211448 Fax. 0252 215267

E-mail: info@vanderwagtbv.nl
Homepage: www.vanderwagtbv.nl



Groep	3
Bladnummer	5

Artikelnr.	uitw.									dichtings- vlak d4 / f	gewicht kg.
	d1	D	b	k	aantal	d2	s	h1			
426350017	17.2	90	16	60	4	14	1.8	35	40 / 2	0.661	
426350021	21.3	95	16	65	4	14	2.0	38	45 / 2	0.746	
426350026	26.9	105	18	75	4	14	2.3	40	58 / 2	1.06	
426350033	33.7	115	18	85	4	14	2.6	40	68 / 2	1.29	
426350042	42.4	140	18	100	4	18	2.6	42	78 / 2	1.88	
426350048	48.3	150	18	110	4	18	2.6	45	88 / 3	2.33	
426350057	57	165	20	125	4	18	2.9	48	102 / 3	2.82	
426350060	60.3	165	20	125	4	18	2.9	48	102 / 3	2.82	
426350076	76.1	185	22	145	8	18	2.9	52	122 / 3	3.74	
426350088	88.9	200	24	160	8	18	3.2	58	138 / 3	4.75	
426350108	108	235	24	190	8	22	3.6	65	162 / 3	6.52	
426350114	114.3	235	24	190	8	22	3.6	65	162 / 3	6.52	
	133	270	26	220	8	26	4.0	68	188 / 3	9.07	
426350139	139.7	270	26	220	8	26	4.0	68	188 / 3	9.09	
426350159	159	300	28	250	8	26	4.5	75	218 / 3	11.8	
426350168	168.3	300	28	250	8	26	4.5	75	218 / 3	11.8	
426350219	219.1	375	34	320	12	30	6.3	88	285 / 3	21.5	
426350267	267	450	38	385	12	33	7.1	105	345 / 3	34.9	
426350273	273	450	38	385	12	33	7.1	105	345 / 3	34.9	
426350323	323.9	515	42	450	16	33	8.0	115	410 / 4	49.7	
	406.4	660	50	585	16	39	11.0	135	535 / 4	96.5	
	508	755	57	670	20	42	14.2	140	615 / 4	117	